



I CONSIGLIO NAZIONALE
DEGLI INGEGNERI 



Webinar Formativo - 17.09.2021
Quaderno di Viaggio
La sicurezza a partire dai banchi di scuola

«ARTE E IMMAGINE»

RELATORE
ING. LUGIA SCARPA

COMPONENTE GTT1

ORDINE INGEGNERI
MATERA



INTRODUZIONE ALLA MATERIA

LE PRIME CONOSCENZE TRASMESSE SONO RELATIVE AI VARI TIPI DI COLORI ESISTENTI (PRIMARI E SECONDARI).

LA LETTURA DELLE IMMAGINI, LE CARATTERISTICHE E LE PRINCIPALI TECNICHE PER LA REALIZZAZIONE DI “PRODOTTI” GRAFICI.

LE ABILITÀ CHE DURANTE IL PRIMO ANNO SI INTENDONO TRASMETTERE SONO VOLTE AD USARE IL COLORE IN MODO CREATIVO, AD UTILIZZARE IL COLORE PER DIFFERENZIARE E RICONOSCERE GLI OGGETTI.



I PRINCIPALI APPROFONDIMENTI DELLA MATERIA IN RELAZIONE ALLA SICUREZZA SONO:

- **ARTE COME FORMA DI COMUNICAZIONE**
- **RUOLO DELLE FORME COMUNICATIVE NELLE SITUAZIONI TIPICHE DELLA SICUREZZA (INFORMAZIONE, FORMAZIONE, EMERGENZA)**
- **L'IMPORTANZA DEL LINGUAGGIO VISIVO E GESTUALE**
- **I CODICI COLORE/FORMA;**
- **SALUTE E ARCHITETTURA;**
- **RICONOSCERE LE DIFFERENTI TIPOLOGIE DI RISCHIO (RISCHIO FISICO E RISCHIO BIOLOGICO).**



TABELLA A ARTE				
NUCLEI FONDANTI	OBIETTIVI SPECIFICI DI APPRENDIMENTO	CONTENUTI E OBIETTIVI MINIMI DA RAGGIUNGERE	RISCHI	OBIETTIVI PREVENZIONE E SICUREZZA
FORMA, LUCE E COLORE	CODICI INTERNAZIONALI DI COMUNICAZIONE	<ul style="list-style-type: none"> • CONOSCERE ED USARE LE FORME COME COMUNICAZIONE DI SICUREZZA • CONOSCERE ED USARE IL COLORE COME COMUNICAZIONE DI SICUREZZA 	<ul style="list-style-type: none"> • NON CORRETTA INDICAZIONE DI PERICOLI • PERDITA DEL SENSO DI ORIENTAMENTO DURANTE UNA EMERGENZA • RISCHI VARI DURANTE QUALSIASI UTILIZZO DI ATTREZZI, OGGETTI E/O PERCORSI DI VIABILITÀ 	<ul style="list-style-type: none"> • UTILIZZO DI FORMA E COLORE PER LA COMUNICAZIONE DELLA SICUREZZA
COMUNICAZIONE VISIVA (SUPPORTO E COMPLETEZZA DELLA COMUNICAZIONE VERBALE)	LINGUAGGIO GESTUALE	<ul style="list-style-type: none"> • UTILIZZARE IL LINGUAGGIO GESTUALE IN CONDIZIONI DI EMERGENZA 	<ul style="list-style-type: none"> • MANCATA O FALLACE COMUNICAZIONE 	<ul style="list-style-type: none"> • RUOLO DELLA COMUNICAZIONE VISIVA
ARCHITETTURA E SALUTE	RELAZIONE TRA SALUBRITÀ DEI LUOGHI DI VITA E LAVORO E SICUREZZA	<ul style="list-style-type: none"> • CONOSCERE LE CARATTERISTICHE COSTRUTTIVE E LE RELAZIONI CON LA SALUTE • IMPORTANZA DEI PRESIDI SANITARI NELLO SVILUPPO DELL'EVOLUZIONE DELL'UOMO 	<ul style="list-style-type: none"> • SALUTE NEI LUOGHI DI VITA E DI LAVORO 	<ul style="list-style-type: none"> • RUOLO DELL'ARCHITETTURA NELLA STORIA DELLO SVILUPPO E L'EVOLUZIONE DELL'UOMO



FONTE DI RISCHIO	COLLEGAMENTO DISCIPLINA	NOZIONI DA TRASMETTERE
IGIENE	LA RAPPRESENTAZIONE NEI DIPINTI E NELLE ARTI GRAFICHE NEL TEMPO DELLE EPIDEMIE, MALATTIE INFETTIVE, MORTALITÀ INFANTILE.	GLI ASPETTI DI RISCHIO LEGATO ALL'IGIENE ED ALLA SALUTE CERCANDO UN CONFRONTO ED UN PARAGONE CON LA VITA ATTUALE. IN QUESTA FASE FORMATIVA SI PUÒ TRASMETTERE IL CONCETTO DI RISCHIO ACCETTABILE.
INCENDIO, TERREMOTO	LA RAPPRESENTAZIONE NEI DIPINTI E NELLE ARTI GRAFICHE NEL TEMPO DELLE EMERGENZE. UTILIZZO ED IMPORTANZA DELLA SEGNALETICA DI EVACUAZIONE.	DESCRIVERE ED ILLUSTRARE L'IMPORTANZA DEI COLORI E DEL LORO SIGNIFICATO IN AMBITO SICUREZZA SUL LAVORO. SPIEGARE OSSERVANDO UNA RAPPRESENTAZIONE GRAFICA CHE TIPO DI EMERGENZA STANNO VIVENDO I PROTAGONISTI E QUALE POTREBBE ESSERE LA PRIMA CAUSA O QUALE POTREBBE ESSERE IL MODO PER METTERSI AL SICURO. RICONOSCERE, OSSERVANDO UNA RAPPRESENTAZIONE GRAFICHE, LE CAUSE LEGATE AL COMPORTAMENTO DELLE PERSONE. SPIEGARE COME QUESTE SI CONCATENANO NEL GENERARE UN EVENTO.
ALIMENTARI	LA RAPPRESENTAZIONE NEI DIPINTI E NELLE ARTI GRAFICHE NEL TEMPO DELLE CARESTIE, DENUTRIZIONE.	ATTRAVERSO L'ILLUSTRAZIONE GRAFICA FAR RIFLETTERE LO STUDENTE COSA VUOL DIRE DENUTRIZIONE E/O CARESTIA.
VARI	LA RAPPRESENTAZIONE GRAFICA NEL TEMPO E NELLA STORIA PUÒ INTRODURRE DIVERSE TIPOLOGIE DI RISCHI.	CERCARE IN OGNI TIPOLOGIA DI RAPPRESENTAZIONE GRAFICA UN PARALLELISMO CON LA PRESENZA DI FONTI DI RISCHIO, SECONDO QUANTO RAPPRESENTATO NELLE "SCHEDE INFORMATIVE SULLE CONOSCENZE DI BASE".



SCHEDA DI RIFERIMENTO

SCHEDA	TITOLO
SCHEDA ART.1	OGGETTO PERICOLOSO
SCHEDA ART.2	LE PIRAMIDI
SCHEDA ART.3	L'INCENDIO
SCHEDA ART.4	L'INVENZIONE DELLA SCRITTURA
SCHEDA ART.5	IL MOSAICO
SCHEDA ART.6	LA SCULTURA
SCHEDA ART.7	LA TECNICA AD OLIO



SCHEDA N.1

OGGETTO PERICOLOSO

IL CLASSICO SEGNALE CON IL PUNTO ESCLAMATIVO È SINONIMO DI “FARE ATTENZIONE”, “APRIRE GLI OCCHI”.

SAREBBE FONDAMENTALE RIFLETTERE SUL COLORE, GIOCANDO E PONENDO I SEGUENTI INTERROGATIVI: PERCHÉ PROPRIO IL GIALLO INDICA IL PERICOLO? E PERCHÉ PROPRIO LA FORMA TRIANGOLARE INDICA UN PERICOLO?

FONTE DI RISCHIO

ATTREZZI, MEZZI, ECC..

COLLEGAMENTI MULTIDISCIPLINARI

ITALIANO, SCIENZE, STORIA, SCIENZE MOTORIE





SCHEDA N.1

OGGETTO PERICOLOSO

OSSERVANDO UNA IMMAGINE DI CACCIA È UTILE FARE NOTARE QUALI ERANO CONSIDERATE LE VERE FONTI DI RISCHIO PER L'UOMO, NON CERTO LE ARMI (OGGETTI TAGLIENTI) MA GLI ANIMALI. PER ESEMPIO, NELL'IMMAGINE SEGUENTE GLI UOMINI DOPO AVER TROVATO E FORSE AVER CHIUSO I QUADRUPEDI IN UN RECINTO, ALZANO E MUOVONO LE LORO ARMI NON CURANTI DELLE FORME APPUNTITE E DELLE DISTANZE TRA DI LORO.

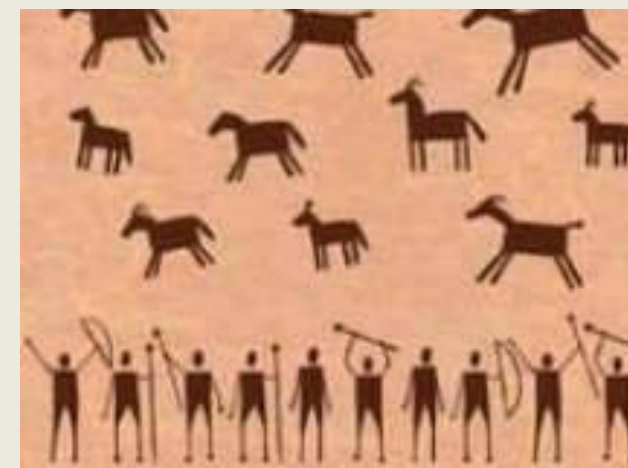
SI PUÒ PORRE UNA DOMANDA :COSA È CAMBIATO OGGI?

FONTE DI RISCHIO

ATTREZZI, MEZZI, ECC..

COLLEGAMENTI MULTIDISCIPLINARI

ITALIANO, SCIENZE, STORIA,
SCIENZE MOTORIE





SCHEDA N. 2

LE PIRAMIDI

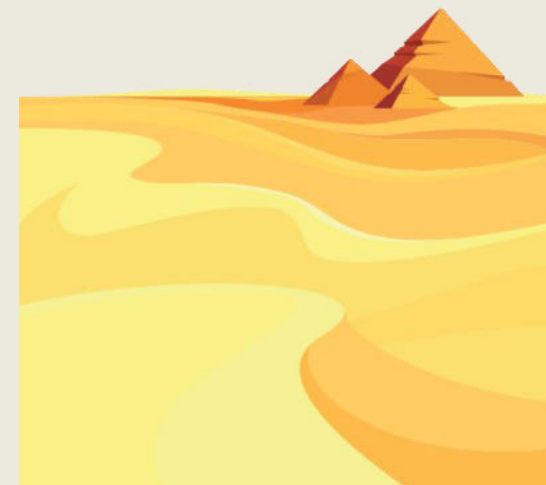
MOLTE DELLE IPOTESI RIGUARDO ALLA LORO COSTRUZIONE SI BASANO SULL'IDEA CHE LE ENORMI PIETRE FOSSERO ESTRATTE CON SCALPELLI DI RAME DALLE CAVE DI PIETRA, E CHE SIANO POI STATE TRASCINATE E SOLLEVATE FINO ALLA POSIZIONE FINALE. I PUNTI SU CUI NASCONO I DISACCORDI RIGUARDANO I METODI UTILIZZATI PER LO SPOSTAMENTO E IL POSIZIONAMENTO DELLE PIETRE. ERA DIFFICILE ALLINEARE LE PIETRE PER COSTRUIRE LA PIRAMIDE! OGNI BLOCCO "PESAVA" 5 TONNELLATE E VENIVA POSIZIONATO CON ESTREMA PRECISIONE. LO SFORZO DEGLI SCHIAVI PER SPOSTARE E POSIZIONARE I BLOCCHI DI PIETRA ERA NOTEVOLE. SICURAMENTE NON VENIVANO RISPETTATE LE INDICAZIONI PER UNA CORRETTA MOVIMENTAZIONE DEI CARICHI.

FONTE DI RISCHIO

MOVIMENTAZIONE MANUALE DEI CARICHI

COLLEGAMENTI MULTIDISCIPLINARI

STORIA, TECNOLOGIA SCIENZE MOTORIE





SCHEDA N. 2

LE PIRAMIDI

- ▶ **PRIMA DI MOVIMENTARE QUALSIASI OGGETTO PESANTE RICORDARSI DI:**
 - **VALUTARE APPROSSIMATIVAMENTE IL CARICO; NEL CASO ESSO SIA TROPPO PESANTE, CHIEDERE AIUTO;**
 - **AFFERRARE BENE IL CARICO PRIMA DI SOLLEVARLO;**
 - **EFFETTUARE SPOSTAMENTI GRADUALI PARTENDO DALLA POSIZIONE A GINOCCHIA FLESSE;**
 - **OPERARE SPOSTANDO I CARICHI IN MODO SIMMETRICO SE SI DEVONO TRASPORTARE DUE PESI CONTEMPORANEAMENTE;**
 - **TENERE LE GAMBE IN MODO CHE L'APERTURA CREI UNA BASE DI ANCORAGGIO PIÙ AMPIA.**
- ▶ **CURIOSITÀ**

IL CONSIGLIO SUPERIORE DI SANITÀ RACCOMANDA CHE IL PESO DELLO ZAINO NON SUPERI IL 10 -15% DEL PESO CORPOREO. QUINDI PROVA A DIVIDERE IL TUO PESO PER 10 QUANTO DOVREBBE PESARE IL TUO ZAINO DI SCUOLA?

FONTE DI RISCHIO

MOVIMENTAZIONE MANUALE DEI CARICHI

COLLEGAMENTI MULTIDISCIPLINARI

STORIA, TECNOLOGIA, SCIENZE MOTORIE





SCHEDA N. 3

INCENDIO

OGNI RAPPRESENTAZIONE DEL FUOCO LA SI RAPPRESENTA DI **COLORE ROSSO** E DI FATTO CHE QUESTO COLORE È STATO SEMPRE USATO PER LE SUE CARATTERISTICHE ASSOCIATE ALLA VITALITÀ, ALLA PASSIONE.

MA È IL COLORE CHE CERTAMENTE STIMOLA MAGGIORMENTE L'ECCITAMENTO E L'IMPULSIVITÀ.

AI RAGAZZI SI PUÒ ILLUSTRARE COME TANTI SONO I SIMBOLI DI COLORE ROSSO E SONO UTILIZZATI PER INDICARE, PER ESEMPIO, LA **SEGNALETICA ANTINCENDIO**, UN **DIVIETO**, ED INFATTI I CARTELLI STRADALI, PIÙ DI TUTTI QUELLI DELLO STOP, SONO DI COLORE ROSSO.

FONTE DI RISCHIO

OGGETTI E MATERIALI

COLLEGAMENTI MULTIDISCIPLINARI

ITALIANO, SCIENZE, STORIA, SCIENZE MOTORIE





SCHEDA N. 3

INCENDIO

FONTE DI RISCHIO

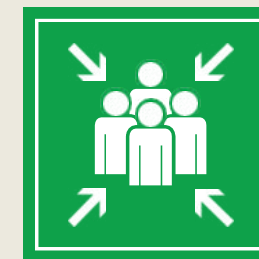
OGGETTI E MATERIALI

COLLEGAMENTI MULTIDISCIPLINARI

ITALIANO, SCIENZE, STORIA, SCIENZE MOTORIE

AL CONTRARIO IL **COLORE VERDE** È PER DEFINIZIONE IL COLORE DELLA NATURA.

È UN COLORE ASSOCIATO ALLA RILASSATEZZA ED ALLA TRANQUILLITÀ, OLTRE A SENSAZIONI POSITIVE E RASSICURANTI. HA UN EFFETTO CALMANTE, RILASSA LA MENTE, AIUTA AD ALLEVIARE DEPRESSIONE, NERVOSISMO ED ANSIA, OFFRE UN SENSO DI RIPRESA, AUTO-CONTROLLO ED ARMONIA. A QUESTO PUNTO SI ILLUSTRA COME TANTI SONO I SIMBOLI DI COLORE VERDE E SONO UTILIZZATI PER INDICARE, PER ESEMPIO, UN PERCORSO PER L'EVACUAZIONE "TRANQUILLA" DA UN EDIFICIO O IL PUNTO DI RACCOLTA, INDICANTE UN LUOGO SICURO.





SCHEDA N. 4

L'INVENZIONE DELLA SCRITTURA

FONTE DI RISCHIO

COMUNICAZIONE INEFFICACE

COLLEGAMENTI MULTIDISCIPLINARI

ITALIANO, STORIA, MATEMATICA



QUANDO FU INVENTATA LA SCRITTURA?.

DOVE NACQUE LA SCRITTURA?

PERCHÉ NACQUE LA SCRITTURA?

COME SI SCRIVEVA ALL'EPOCA DEI SUMERI?

I SUMERI SCRIVEVANO CON UNO STILO APPUNTITO SU DELLE TAVOLETTE DI ARGILLA FRESCA CHE POI VENIVANO COTTE IN FORNO O FATTE ESSICCARRE AL SOLE.

USARONO DEI PITTOGRAMMI OVVERO DISEGNAVANO ESATTAMENTE LE MERCI CHE ENTRAVANO IN MAGAZZINO. POICHÉ I SIMBOLI USATI PER RAPPRESENTARE LE SILLABE AVEVANO FORMA DI CUNEO, LA SCRITTURA DEI SUMERI FU DETTA CUNEIFORME.





SCHEDA N. 4

**L'INVENZIONE
DELLA SCRITTURA**

FONTE DI RISCHIO

**COMUNICAZIONE
INEFFICACE**

COLLEGAMENTI MULTIDISCIPLINARI

ITALIANO, STORIA, MATEMATICA

COMUNICAZIONE EFFICACE.

**MA LA SICUREZZA COME SI COMUNICA IN MODO EFFICACE? ...CON
I SIMBOLI ED IL SIMBOLISMO.**

**IL SIMBOLO È UNA FONTE DI STIMOLAZIONE CHE FA SCATURIRE
NEL RAGAZZO UN CARICO DI TENSIONE EMOTIVA.**

**IL SIMBOLISMO È L'ESPRESSIONE COMUNICATIVA DELL'AMBIENTE
NEI CONFRONTI DI UN SIMBOLO E DI QUESTO NEI CONFRONTI
DELL'AMBIENTE E ANCORA DI UN SIMBOLO NEI CONFRONTI DI
ALTRI SIMBOLI**

**SIMBOLO = ELEMENTO RAPPRESENTATIVO
SIMBOLISMO = ESPRESSIONE COMUNICATIVA**





SCHEDA N. 5

IL MOSAICO

FONTE DI RISCHIO

MICROCLIMA E ILLUMINAZIONE

COLLEGAMENTI MULTIDISCIPLINARI

SCIENZE , TECNOLOGIA FISICA, STORIA

IL MOSAICO, NON HA SUBITO SIGNIFICATIVE EVOLUZIONI NELLA SUA TECNICA DI BASE. GLI UTENSILI NECESSARI SONO I SEGUENTI:

PINZETTE, TESSERE, TENAGLIE, COLLA UNIVERSALE, CEMENTO PER FUGHE (STUCCO).

PER REALIZZARE UN MOSAICO DEVONO ESSERE POSIZIONATE MOLTE TESSERE. MOLTO TEMPO IMPEGNATO CON LE MANI E CON GLI OCCHI. TANTE ORE DI LAVORO. UNA CONDIZIONE DA NON SOTTOVALUTARE ASSOLUTAMENTE È LA GIUSTA ILLUMINAZIONE DEL LUOGO DI LAVORO DOVE SI REALIZZA IL MOSAICO.





SCHEDA N. 5

IL MOSAICO

FONTE DI RISCHIO

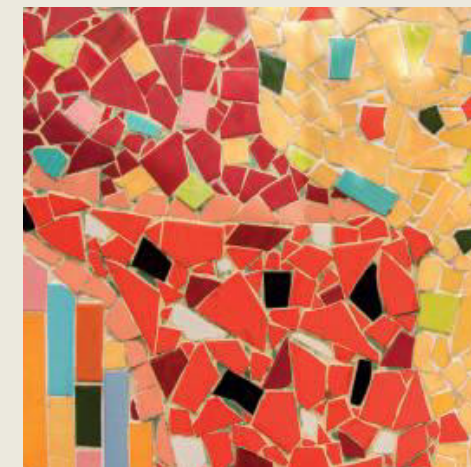
MICROCLIMA E ILLUMINAZIONE

COLLEGAMENTI MULTIDISCIPLINARI

SCIENZE , TECNOLOGIA FISICA, STORIA

TRA I RISCHI FISICI PRESENTI SUI LUOGHI DI LAVORO SONO COMPRESI IL RISCHIO DA MICROCLIMA E DA ILLUMINAZIONE. L'ILLUMINAZIONE DEI LUOGHI DI LAVORO DEVE ESSERE OTTENUTA PER QUANTO È POSSIBILE CON LUCE NATURALE POICHÉ ESSA È PIÙ GRADITA ALL'OCCHIO UMANO E QUINDI MENO AFFATICANTE.

TUTTI I LOCALI E LUOGHI DI LAVORO DEVONO ESSERE DOTATI DI DISPOSITIVI CHE CONSENTONO UN'ILLUMINAZIONE ARTIFICIALE ADEGUATA A SALVAGUARDARE LA SICUREZZA, LA SALUTE E IL BENESSERE DEI LAVORATORI.





SCHEDA N. 6

LA SCULTURA

FONTE DI RISCHIO

UTILIZZO DI ATTREZZATURE

COLLEGAMENTI MULTIDISCIPLINARI

STORIA, EPICA, SCIENZE MOTORIE, SCIENZE TECNOLOGIA

PER REALIZZARE UNA SCULTURA CON QUALSIASI TIPO DI MATERIALE OCCORRE UTILIZZARE UNA SERIE DI UTENSILI, MACCHINE E ATTREZZATURE IN FUNZIONE DELLA TIPOLOGIA, DIMENSIONE E FORMA DELL'OPERA CHE VERRÀ REALIZZATA. MOLTO SPESSO SI UTILIZZANO SOSTANZE PERICOLOSE ATTRAVERSO SPECIFICHE LAVORAZIONI CHE PORTANO CON SÉ NUMEROSI PERICOLI E CI ESPONGONO A NOTEVOLI RISCHI E DANNI PER LA SICUREZZA E PER LA SALUTE.





SCHEDA N. 6

LA SCULTURA

FONTE DI RISCHIO

UTILIZZO DI ATTREZZATURE

COLLEGAMENTI MULTIDISCIPLINARI

**STORIA, EPICA, SCIENZE MOTORIE, SCIENZE
TECNOLOGIA**

CONCETTI FONDAMENTALI

PERICOLO: (DEFINIZIONE)

**PROPRIETÀ O QUALITÀ INTRINSECA DI UN
DETERMINATO FATTORE AVENTE IL
POTENZIALE DI CAUSARE DANNI;
(LETTERA R) ART. 2 D. Lgs.81/2008)**

RISCHIO: (DEFINIZIONE)

**PROBABILITÀ DI RAGGIUNGIMENTO DEL
LIVELLO POTENZIALE DI DANNO NELLE
CONDIZIONI DI IMPIEGO O DI ESPOSIZIONE AD
UN DETERMINATO FATTORE O AGENTE
OPPURE ALLA LORO COMBINAZIONE;
(LETTERA S) ART. 2 D. Lgs. 81/2008)**

DANNO: (DEFINIZIONE)

**LESIONE FISICA O L'ALTERAZIONE DELLO
STATO DI SALUTE CAUSATA DAL PERICOLO**





SCHEDA N. 7

LA TECNICA A OLIO

LA PITTURA A OLIO È UNA TECNICA PITTORICA CHE UTILIZZA PIGMENTI IN POLVERE MESCOLATI CON OLI SICCATIVI.

UN DIPINTO AD OLIO FAMOSISSIMO È L'URLO DI MUNCH, TEMPERA E PASTELLO SU CARTONE. COLORI DIVERSI PER CONTRASTI DIVERSI, DUNQUE. È COSÌ CHE MUNCH RIESCE A FOCALIZZARE L'ATTENZIONE DELL'OSSERVATORE SULL'ESPRESSIONE DEL VISO DELLA FIGURA URLANTE. IL DIPINTO ESPRIME TERRORE, PANICO.

IN SITUAZIONI DI **EMERGENZA**, LE VITTIME ED I FERITI CHE SI RISCOVTRANO POSSONO ESSERE SPESSO CAUSATI DA PRECISE ALTERAZIONI NEI COMPORTAMENTI DOVUTE AL PANICO.

FONTE DI RISCHIO

SITUAZIONI DI EMERGENZA

COLLEGAMENTI MULTIDISCIPLINARI

MATEMATICA, TECNOLOGIA, SCIENZE, SCIENZE MOTORIE





SCHEDA N. 7

LA TECNICA A OLIO

FONTE DI RISCHIO

SITUAZIONI DI EMERGENZA

COLLEGAMENTI MULTIDISCIPLINARI

MATEMATICA, TECNOLOGIA, SCIENZE, SCIENZE MOTORIE

IL PANICO PRESENTA DUE SPONTANEE MANIFESTAZIONI CHE SE NON CONTROLLATE COSTITUISCONO DI PER SÉ UN ELEMENTO DI GRAVE PERICOLO:

1. ISTINTO DI COINVOLGERE GLI ALTRI NELL'ANSIA GENERALE (INVOCAZIONE DI AIUTO, GRIDA, ATTI DI DISPERAZIONE);
2. ISTINTO ALLA FUGA, IN CUI PREDOMINA L'AUTODIFESA, CON TENTATIVO DI ESCLUSIONE ANCHE VIOLENTA DEGLI ALTRI CON SPINTE, CORSE IN AVANTI ED AFFERMAZIONE DEI POSTI CONQUISTATI VERSO LA VIA DELLA SALVEZZA.

COME RIDURRE I RISCHI E L'EVENTUALE PANICO? ATTUANDO CORRETTAMENTE IL PIANO DI EMERGENZA !!!

PIANO DI EMERGENZA
ISTRUZIONI PER IL PERSONALE

CHIAMARE VERIFICARE UNA SITUAZIONE DI PERICOLO DEVE IMMEDIATAMENTE INFORMARE GLI ADDETTI ALLA SICUREZZA CHE PROVVEDERANNO AD ATTIVARE LE MISURE DI SOCCORSO ADEGUATE AL CASO.

IN CASO DI INCENDIO

AZIONARE IL PULSANTE D'ALLARME PIÙ VICINO CHIAMARE I VIGILI DEL FUOCO Tel. 115
CHIAMARE IL PRONTO SOCCORSO Tel. 118

DARE IMMEDIATAMENTE L'ALLARME, ALLONTANARE LE PERSONE PRESENTI

SE POSSIBILE UTILIZZARE GLI ESTINTORI O GLI IDRANTI PIÙ VICINI E DIRIGENDO IL GETTO ALLA BASE DELLA FIANMA

- METTERE FUORI TENSIONE MACCHINE E APPARECCHI ELETTRICI
- NELLA ZONA DELL'INCENDIO E NELLE ZONE ADIACENTI FERMARE GLI IMPIANTI DI VENTILAZIONE E CONDIZIONAMENTO
- CHIUDERE FORTE E FINESTRE PER CIRCOSCRIVERE LA ZONA D'INCENDIO

IN CASO DI EVACUAZIONE
NON URLARE NON CREARE PANICO

ABBANDONARE I LOCALI CON ORDINE, SEGUENDO I CARTELLI INDICATORI VERSO LE USCITE

NON USARE ASCENSORI SERVIRSI DELLE SCALE

IN CASO DI EMERGENZA
AVVISARE LA PORTINERIA CENTRALE Tel. _____
DESCRIVENDO CON CHIAREZZA L'ACCADUTO E INDICANDO CON ESATTEZZA DOVE AVVERRE E IL TIPO DI AIUTO RICHIESTO

ENTR ESTERNI		SERVIZI INTERNI	
Polizia	Tel. _____	Coord. emergenza	Tel. _____
Carabinieri	Tel. _____	Antincendio	Tel. _____
Vigili Urbani	Tel. _____	Pronto Soccorso	Tel. _____
Prefettura	Tel. _____	Portinaria	Tel. _____
Centro antivehenti	Tel. _____	Contatti esterni	Tel. _____
USA - ASL	Tel. _____	Stazione aziende	Tel. _____
Azienda gas	Tel. _____	Servizio tecnico	Tel. _____
Azienda acqua	Tel. _____	Medico competente	Tel. _____
Azienda elettrica	Tel. _____	Manutenzione	Tel. _____
Azienda auto	Tel. _____	Security	Tel. _____